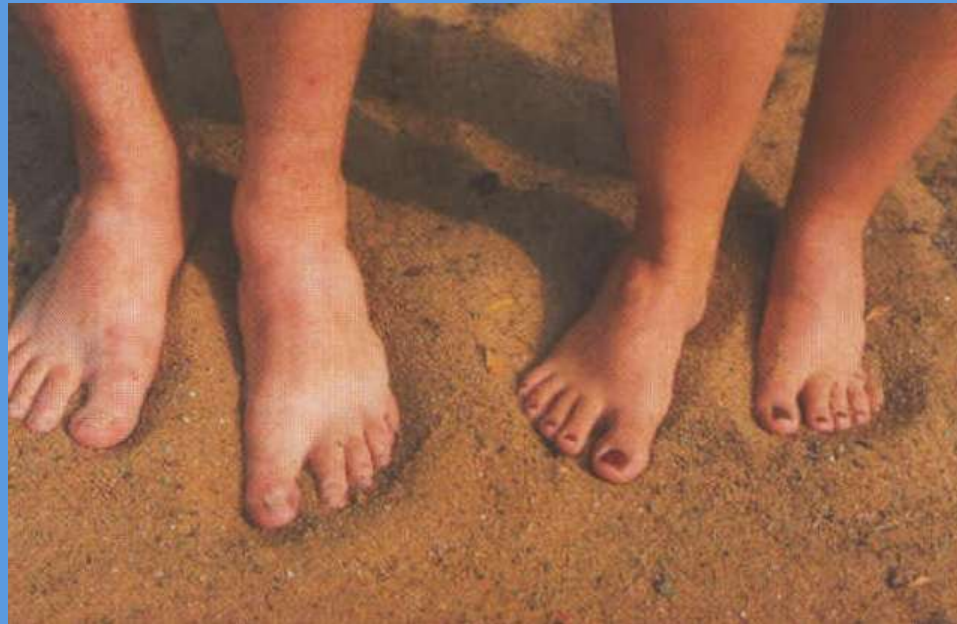


Diagnostik des diabetischen Fusses in der chirurgischen Fußambulanz



Diagnostik

Anamnese

Befund

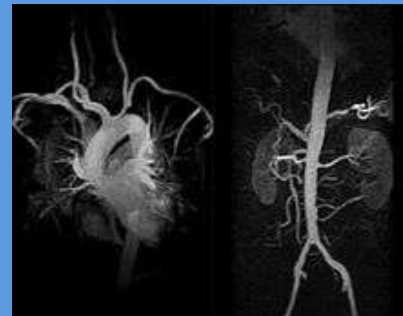
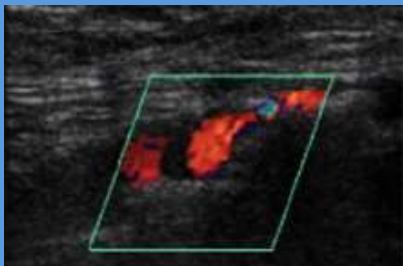
spezielle Untersuchung

(Polyneuropathie, Pulsstatus, Dopplerdruckindex (ABI),
Röntgen, Abstrich, Infektlabor)

Einlagen-/ Schuhversorgung

weiterführende Diagnostik

(Farbduplexsonographie, DSA, MRT, CT, Szintigraphie)



Anamnese

Polyneuropathie

- Empfindungsstörung, Schmerzsymptomatik
(Schmerzmittel u.a.)

Claudicatio

- Gehstrecke, Lokalisation, nächtliche Ruheschmerzen
(Lagerung)

orthopädische Versorgung

- Diabetes adaptierte Fußbettung, Diabetestherapieschuh



Gehstrecke

Standard:

3,2 km/h, 12% Steigung

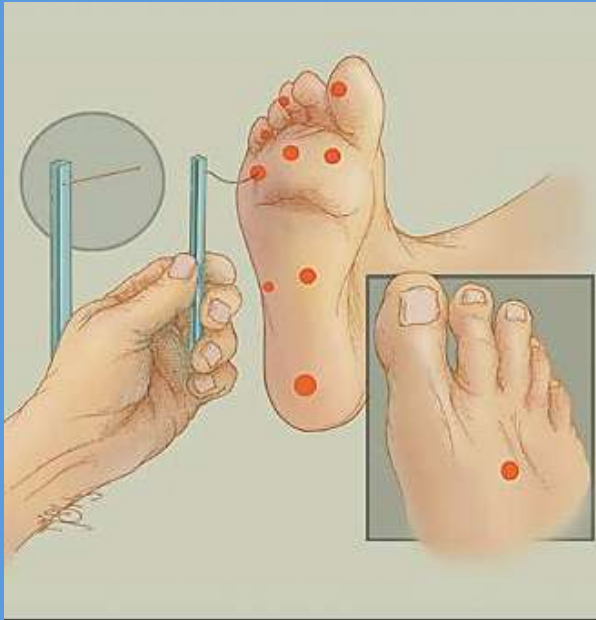
- z.B. 2 km/h

- Lokalisation
- Schmerzbeginn
- max. Gehstrecke
- Stadium 2b ?



Befund

- Mikrofilamenttest, Kalt-/Warmtest, Stimmgabel (<4/8)
- Kapillarlähmung (Rötung, Ödeme)
- Hyperkeratosen/Druckstellen, Rhagadenbildung
- Muskelatrophie, Hammerzehen



Befund

- Pulsstatus (Leiste/Knie/Fuß), Dopplerdruckmessung, Hauttemperatur, Venenfüllung, Alopezie, Hautatrophie, Nagelwachstumsstörung, Ratschow-Test
- Mykose
- Ulcera/Nekrosen (Wagner-Stadien)
- - Infekt? Abstrich/Labor

Dopplerdruckmessung

Dopplerdruckmessung in Ruhe (15 Min.):

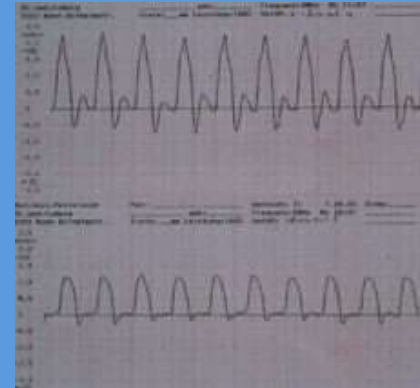
Dopplerindex (Knöcheldruck/Oberarmdruck) normal > 1 .

ab 0,5 kritische Ischämie



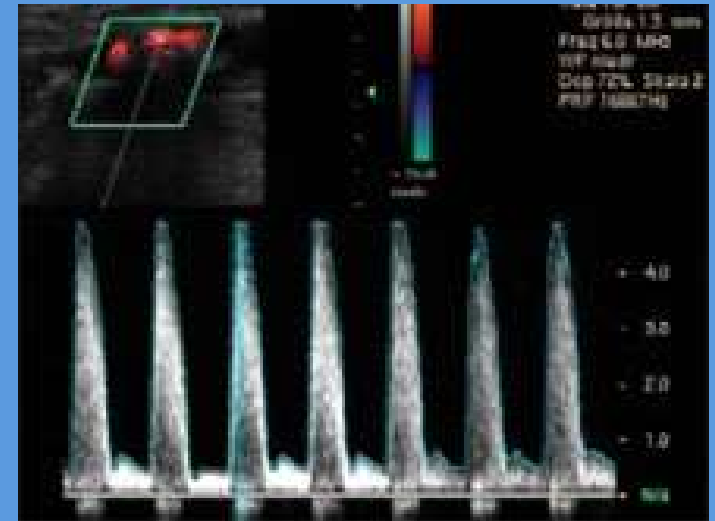
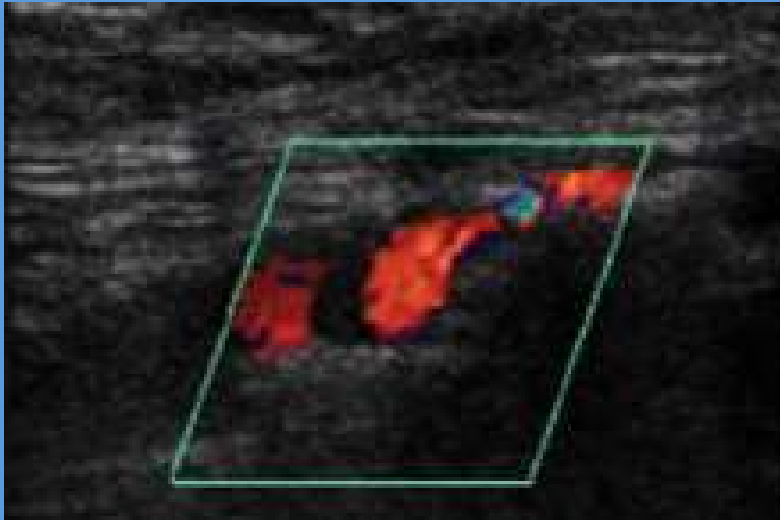
Dopplerdruckmessung nach Belastung (z.B. nach
30 Zehenständen):

normal - Abfall um maximal 35% und erreicht max. nach
1 Minute wieder den Ausgangswert.



direktionale Dopplersonographie

Farbduplexsonographie



Achtung!

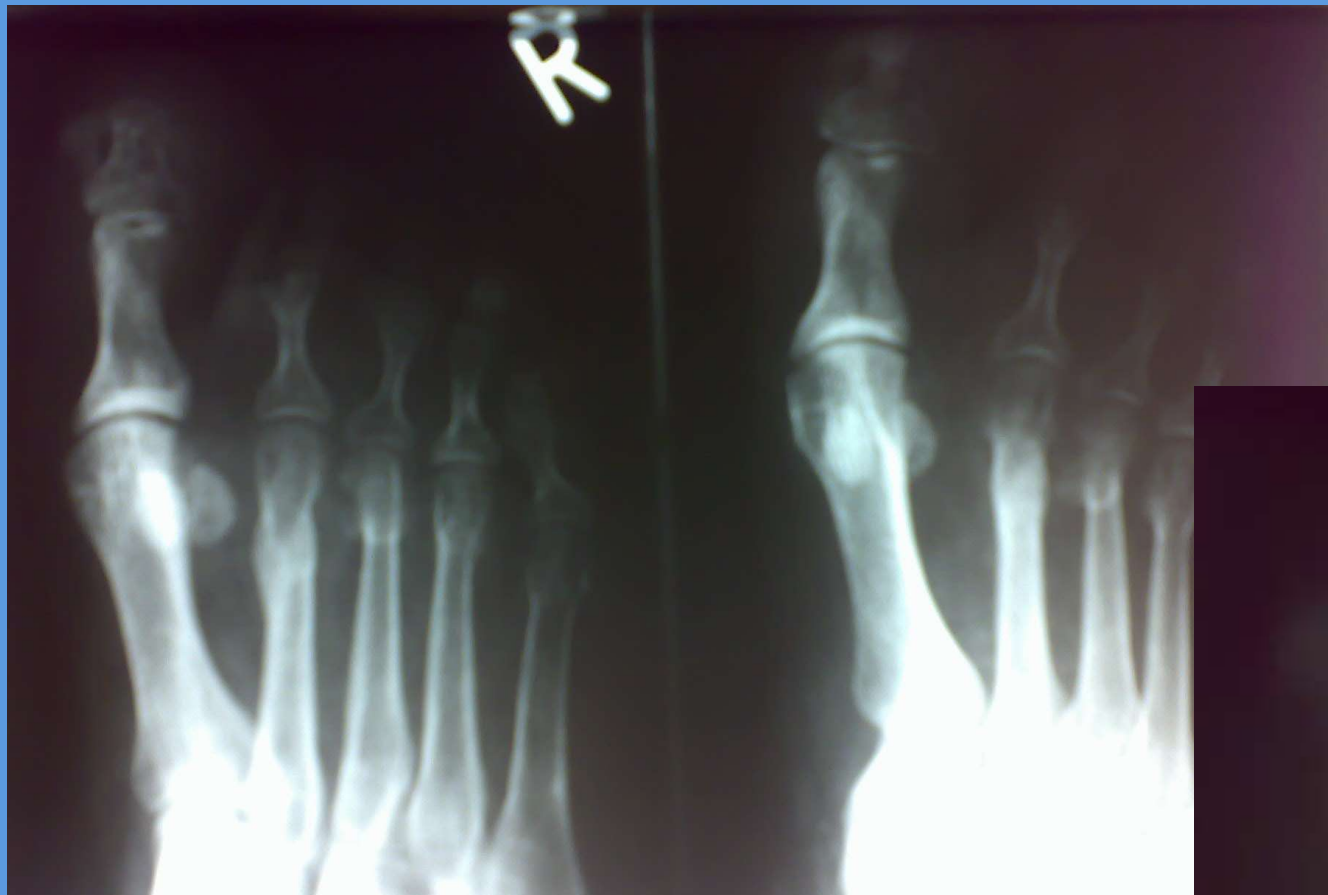
Mediasklerose – Lagerungsprobe

Unterschenkeltyp – keine Wadenclaudikatio

Röntgen



Röntgen



Röntgen



Ursachen für Druckläsionen



Stadien des Malum perforans (nach Wagner)

- Stadium 0 : nur Schwiele, keine Läsion
- Stadium 1 : Epitheldefekt, oberflächliches Ulcus
- Stadium 2 : Wunde bis zur Gelenkkapsel,
Sehnen oder Knochen
- Stadium 3 : tiefe Wunde mit Abszedierung,
Osteomyelitis, Infekt
- Stadium 4 : ausgedehnte Infektion, Phlegmone,
begrenzte Vorfuß- oder Fersennekrosen
- Stadium 5 : Nekrose des gesamten Fußes

Ende

